

# NOVOTEL

HK – TOR – 21 / 64

Novotel Bangkok Suvarnabhumi Airport Hotel

## ข้อกำหนดและรายละเอียด งานจัดซื้อผ้าลินินในห้องพักผ่อน

### 1. วัตถุประสงค์

บริษัทโรงแรมท่าอากาศยานสุวรรณภูมิ จำกัด มีความประสงค์ที่จะซื้อผ้าลินินในห้องพักผ่อน เพื่อให้ได้ผ้าลินินคุณภาพดี มีอายุการใช้งานนานตามมาตรฐานและมีราคาที่เหมาะสม จำนวน 7 รายการ ดังนี้

ลำดับ	รายการ	ขนาด	จำนวน
1.1	ปลอกหมอนซิป (Inner Pillow)	21"x37" Zip	520 ผืน
1.2	ปลอกหมอนซิป (Inner Smart Pillow)	30"x30" Zip	500 ผืน
1.3	ปลอกหมอน (Smart Pillow Case)	30"x31" + 10"	520 ผืน
1.4	ผ้าเช็ดตัว (Bath Towel) น้ำหนัก 18 ปอนด์ ต่อโหล	30"x60"	1,356 ผืน
1.5	ผ้าเช็ดมือ (Hand Towel) น้ำหนัก 6 ปอนด์ ต่อโหล	18"x36"	1,392 ผืน
1.6	ผ้าเช็ดหน้า (Face Towel) น้ำหนัก 1.5 ปอนด์ต่อโหล	12"x12"	3,000 ผืน
1.7	ผ้าเช็ดเท้า (Bath Mat) น้ำหนัก 8 ปอนด์ ต่อโหล	18"x28"	2,100 ผืน

### 2. ความต้องการ (ผ้าลินินในห้องพักผ่อน จำนวน 7 รายการ)

#### 2.1 ปลอกหมอนซิป (Inner Pillow) จำนวน 520 ผืน

##### 2.1.1 ขนาด 21"x37"

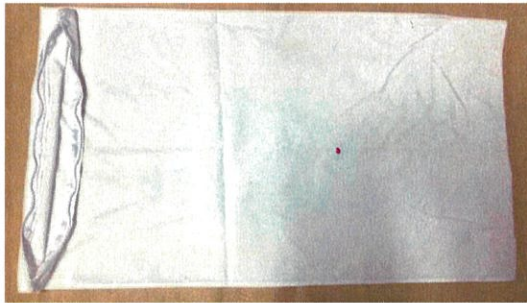
##### 2.1.2 ผ้าคอตต้อน 100% เส้นด้าย 250 เส้น สีขาว ทอลายขัดเรียบ ชูดขน 2 หน้า

##### 2.1.3 ซิป สีขาว ยาว 18" – 20"

##### 2.1.4 หลังทดลองซัก 10 ครั้ง ริมผ้าต้องไม่แตก ไม่หดไปกว่าขนาดที่สั่งซื้อ และลักษณะการทอ-ตัดเย็บต้องเป็นตามตัวอย่างที่โรงแรมใช้อยู่



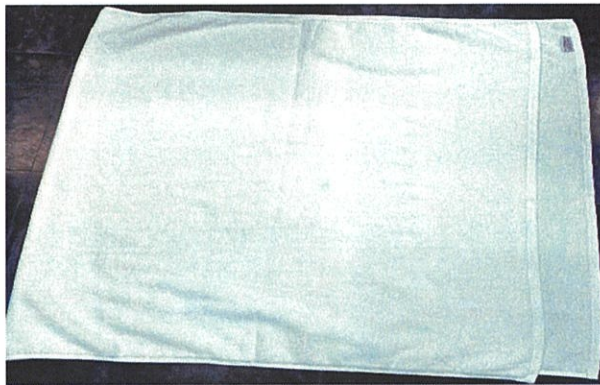
- 2.2 ปลอกหมอนซิป (Inner Smart Pillow) จำนวน 500 ผืน
- 2.2.1 ขนาด 30”x30”
  - 2.2.2 ผ้าคอตต้อน 100% เส้นด้าย 250 เส้น สีขาว ทอลายขัดเรียบ ชูดขน 2 หน้า
  - 2.2.3 ซิป สีขาว ยาว 28” – 30”
  - 2.2.4 หลังทดลองซัก 10 ครั้ง ริมผ้าต้องไม่แตก ไม่หดไปกว่าขนาดที่สั่งซื้อ และลักษณะการทอ-ตัดเย็บต้องเป็นตามตัวอย่างที่โรงแรมใช้อยู่



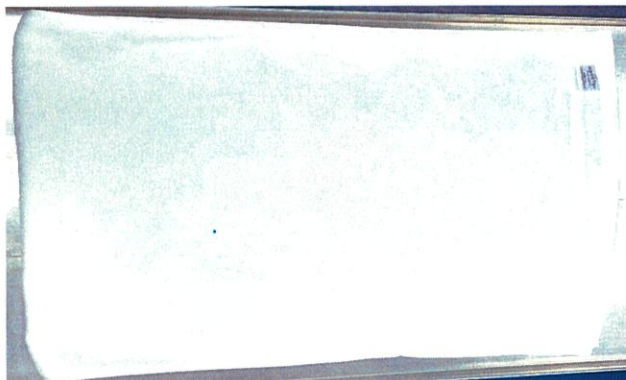
- 2.3 ปลอกหมอน (Smart Pillow Case) จำนวน 520 ผืน
- 2.3.1 ขนาด 30”x31” ลึน 10”
  - 2.3.2 ผ้าคอตต้อน 100% เส้นด้าย 250 เส้น สีขาว ทอลายขัดเรียบ ชูดขน 2 หน้า
  - 2.3.3 หลังทดลองซัก 10 ครั้ง ริมผ้าต้องไม่แตก ไม่หดไปกว่าขนาดที่สั่งซื้อ และลักษณะการทอ-ตัดเย็บต้องเป็นตามตัวอย่างที่โรงแรมใช้อยู่



- 2.4 ผ้าเช็ดตัว (Bath Towel) จำนวน 1,356 ผืน
- 2.4.1 ขนาด 30"x60"
  - 2.4.2 ผ้าคอตตอน 100% สีขาว Double Loop
  - 2.4.3 หนัก 18 ปอนด์ต่อโหล หรือ เท่ากับ 8.16 กิโลกรัม (น้ำหนัก +/- ไม่เกิน 5% คิดเป็น 8.57 กก. – 7.75 กก.)
  - 2.4.4 หลังทดลองซัก 10 ครั้ง ต้องไม่มีด้ายรันมากเกินไป ริมผ้าไม่แตก ไม่หดไปกว่าขนาดที่สั่งซื้อ และลักษณะการทอ-ตัดเย็บต้องเป็นตามตัวอย่างที่โรงแรมใช้อยู่

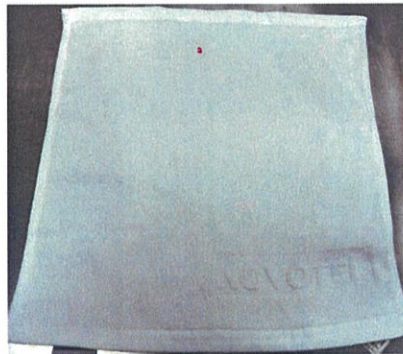


- 2.5 ผ้าเช็ดมือ (Hand Towel) จำนวน 1,392 ผืน
- 2.5.1 ขนาด 18" x 36"
  - 2.5.2 ผ้าคอตตอน 100% สีขาว Double Loop
  - 2.5.3 หนัก 6 ปอนด์ต่อโหล หรือ เท่ากับ 2.72 กิโลกรัม (น้ำหนัก +/- ไม่เกิน 5% คิดเป็น 2.86 กก. – 2.58 กก.)
  - 2.5.4 หลังทดลองซัก 10 ครั้ง ต้องไม่มีด้ายรันมากเกินไป ริมผ้าไม่แตก ไม่หดไปกว่าขนาดที่สั่งซื้อ และลักษณะการทอ-ตัดเย็บต้องเป็นตามตัวอย่างที่โรงแรมใช้อยู่



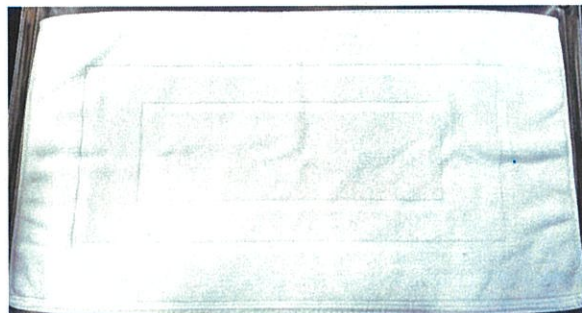
2.6 ผ้าเช็ดหน้า (Face Towel) จำนวน 3,000 ผืน

- 2.6.1 ขนาด 12" x 12"
- 2.6.2 ผ้าคอตตอน 100% สีขาว Double Loop
- 2.6.3 หนัก 1.5 ปอนด์ ต่อโหล หรือ เท่ากับ 0.68 กิโลกรัม (น้ำหนัก +/- ไม่เกิน 5% คิดเป็น 0.71 กก. – 0.65 กก.)
- 2.6.4 หลังทดลองซัก 10 ครั้ง ต้องไม่มีด้ายรันมากเกินไป ริมผ้าไม่แตก ไม่หดไปกว่าขนาดที่สั่งซื้อ และลักษณะการทอ-ตัดเย็บต้องเป็นตามตัวอย่างที่โรงแรมใช้อยู่ ทอโลโก้ตามที่โรงแรมกำหนด



2.7 ผ้าเช็ดเท้า (Bath Mat) จำนวน 2,100 ผืน

- 2.7.1 ขนาด 18" x28"
- 2.7.2 ผ้าคอตตอน 100% สีขาว Double Loop
- 2.7.3 หนัก 8 ปอนด์ต่อโหล หรือ เท่ากับ 3.63 กิโลกรัม (น้ำหนัก +/- ไม่เกิน 5% คิดเป็น 3.81 กก. – 3.45 กก.)
- 2.7.4 หลังทดลองซัก 10 ครั้ง ต้องไม่มีด้ายรันมากเกินไป ริมผ้าไม่แตก ไม่หดไปกว่าขนาดที่สั่งซื้อ
- 2.7.5 ลักษณะการทอ-ตัดเย็บต้องพับเย็บหัวผ้าด้าน 28" และ โฟ้งริม ด้าน 18"



3. มาตรฐานที่กำหนด

- 3.1 ผ้าลินินที่นำมาส่งต้องเป็นของใหม่ 100% อยู่ในสภาพดี ไม่เป็นของเก่าเก็บ หรือเสื่อมสภาพ ขำรุด และต้องใช้งานได้ดี
- 3.2 ผ้าลินินทุกชนิดต้องติด Label (ป้ายโรงแรม) ตามแบบที่ทางโรงแรมกำหนด และระบุ เดือน/ปี ค.ศ. ด้านหลัง Label (ป้ายโรงแรม)
- 3.3 การตัดเย็บจะต้องใช้ด้ายที่มีคุณภาพ ไม่ขาดเปื่อยง่าย และฝีเข็มในการเย็บจะต้องมีความถี่เพื่อไม่ให้ ขอบหรือริมผ้าหลุดลุ่ยหลังการซัก
- 3.4 คุณภาพของเส้นด้ายและจำนวนเส้นด้าย, น้ำหนักและขนาดของผ้าจะต้องเป็นไปตามที่ทาง โรงแรมกำหนด ตามข้อ 3.
- 3.5 คุณภาพของหัวซิป และซิป จะต้องแข็งแรง ไม่เป็นสนิม รูดขึ้น ลง ไม่ติดขัดหลังการซักแล้ว
- 3.6 ผู้ขายต้องนำส่งสำเนาหนังสือรับรองจดทะเบียนผลิตภัณฑ์เป็นมิตรต่อสิ่งแวดล้อม โดยได้รับการรับรองจากสถาบัน Oeko Tex เป็นสำคัญ โดยรายละเอียดในหนังสือรับรองต้องระบุชื่อ บริษัท และมีวันหมดอายุ ซึ่งต้องไม่หมดอายุก่อนวันที่จัดส่งพัสดุ



**#26**  
Offer eco-friendly sheets or bedspread covers  
**3 pts**

**Sheet in the process of being written.**  
The sheets listed by Corporate Purchasing do not allow this action to be validated at present. Pilots are being implemented in different countries for eco-friendly eco-polyester towels, manufactured without the use of bleaching agents or oxygenated water.

- Eco-friendly linen offers integrating the following criteria:  
Oeko-Tex - Standard 100 label (guaranteeing the absence of harmful chemicals)  
And  
One of the following alternatives:  
- Eco-colored linen without bleaching agents or oxygenated water.  
- Eco-friendly Fibres: EU Flower ecolabel (or other labels to be validated by their Planet 21 contact)  
- Organic cotton  
- Fairtrade cotton  
- Material made from recycled fibres or bamboo



The textile industry is a major source of pollution, with traditional cotton cultivation methods accounting for a massive 24% of the world's pesticide use, despite it covering just 1.4% of cultivated land. And 1000 litres of water is needed to produce just 1kg of cotton. Eco-friendly bed linen helps reduce this environmental impact while offering guests healthier linen.

- Proposed alternatives that can be used as supporting evidence:  
1. Technical specifications limiting the use of pesticides and herbicides  
2. Proof of the product or its production showing compliance  
3. Proof of the product's origin showing it is from a responsible source

**#27**  
Provide eco-friendly towels  
**3 pts**

**Sheet in the process of being written.**  
The towels listed by Corporate Purchasing do not allow this action to be validated at present. Pilots are being implemented in different countries for eco-friendly eco-polyester towels, manufactured without the use of bleaching agents or oxygenated water.

- Eco-friendly towel offers integrating the following criteria:  
- Oeko-Tex - Standard 100 label (guaranteeing the absence of harmful chemicals)  
And  
One of the following alternatives:  
- Eco-colored towels without bleaching agents or oxygenated water.  
- Ecological Fibres: EU Flower ecolabel (or other labels to be validated by their Planet 21 contact)  
- Organic cotton  
- Fairtrade cotton  
- Material made from recycled fibres or bamboo



The textile industry is a major source of pollution, with traditional cotton cultivation methods accounting for a massive 24% of the world's pesticide use, despite it covering just 1.4% of cultivated land. And 1000 litres of water is needed to produce just 1kg of cotton. Eco-friendly bed linen helps reduce this environmental impact while offering guests healthier linen.

- Proposed alternatives that can be used as supporting evidence:  
1. Technical specifications limiting the use of pesticides and herbicides  
2. Proof of the product or its production showing compliance  
3. Proof of the product's origin showing it is from a responsible source



**4. เงื่อนไขการส่งมอบ**

- 4.1 กำหนดส่งมอบผ้าลินินทั้งหมดตามสัญญาภายใน 120 วัน นับถัดจากวันลงนามในสัญญา
- 4.2 ผู้ชนะการประกวดราคาต้องนำตัวอย่างผ้าลินินของแต่ละแบบ/แต่ละรายการ ตามข้อ 2. ให้ทางโรงแรมฯ ทำการตรวจสอบคุณภาพและทดลองซักรีด โดยไม่คิดค่าบริการ

**5. การจ่ายเงิน**

รทส.จะจ่ายเงินหลังจากผู้ขายส่งมอบพัสดุครบถ้วนตามเงื่อนไขข้อกำหนดรายละเอียด และคณะกรรมการตรวจรับพัสดุได้ตรวจไว้เรียบร้อยแล้ว ทั้งนี้ เป็นไปตามรอบการจ่ายตามตารางกำหนดจ่ายเช็คของทางบริษัทฯ

**6. อัตราค่าปรับ**

ในกรณีผู้ขายส่งมอบพัสดุน้ำหรือไม่ครบถ้วน รทส. จะปรับผู้ขายเป็นรายวันในอัตราร้อยละ 0.2 (ศูนย์จุดสอง) ของราคาพัสดุที่ยังไม่ได้รับมอบ

**7. การรับประกัน**

หากตรวจสอบพบภายหลังว่าผู้ขายไม่สามารถปฏิบัติได้ตามข้อ 2. – ข้อ 3. ผู้ขายต้องนำผ้าลินินมาเปลี่ยนภายใน 30 วัน โดยไม่คิดค่าใช้จ่าย

**8. คุณสมบัติของผู้เสนอราคา**

- 8.1 ผู้เสนอราคาต้องมีความสามารถทางกฎหมาย
- 8.2 ผู้เสนอราคาต้องไม่เป็นบุคคลล้มละลาย
- 8.3 ผู้เสนอราคาต้องไม่อยู่ในระหว่างเลิกกิจการ
- 8.4 เป็นนิติบุคคลผู้มีอาชีพขายพัสดุดังกล่าว
- 8.5 ผู้เสนอต้องนำเสนอหนังสือรับรองจดทะเบียนผลิตภัณฑ์เป็นมิตรต่อสิ่งแวดล้อม โดยได้รับการรับรองจากสถาบัน Oeko Tex เป็นสำคัญ โดยรายละเอียดในหนังสือรับรองต้องระบุชื่อบริษัท และมีวันหมดอายุ ซึ่งต้องไม่หมดอายุก่อนวันที่จัดส่งพัสดุ

**9. หลักเกณฑ์การพิจารณาคัดเลือกผู้เสนอราคา**

รทส.จะพิจารณาคัดเลือกผู้เสนอราคาด้วยเกณฑ์ราคารวมต่ำสุด

10. นโยบายต่อต้านคอร์รัปชันของ รทส.

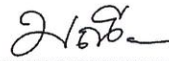
- 10.1 คู่ค้าต้องสนับสนุนนโยบายต่อต้านคอร์รัปชันของ รทส. ที่กำหนดให้บุคลากรทุกคนของ รทส. ต้องไม่เข้าไปเกี่ยวข้องกับกิจกรรมคอร์รัปชันในทุกรูปแบบ ไม่ว่าจะโดยตรง หรือทางอ้อม และต้องปฏิบัติตามนโยบายต่อต้านการคอร์รัปชันของ รทส. อย่างเคร่งครัด
- 10.2 ห้ามมิให้ผู้เสนอราคา หรือคู่ค้าให้ของขวัญ ทรัพย์สิน หรือ ประโยชน์อื่นใด รวมถึงจ่ายค่าบริการต้อนรับ และค่าใช้จ่ายอื่น ๆ ที่อาจส่งผลกระทบต่อความตั้งใจในการปฏิบัติหน้าที่ หรือส่งผลกระทบต่อความดำเนินงานของบริษัทให้แก่บุคลากรของ รทส.

ผู้จัดทำข้อกำหนดและรายละเอียด งานจัดซื้อผ้าลินินในห้องพักลูกค้า



ลงชื่อ.....

นาย ภาค อูโฆววรรณะ  
เจ้าหน้าที่ธุรการ  
ประธานกรรมการ



ลงชื่อ.....

นางสาว มณีรัตน์ ชุนชำนาญ  
เจ้าหน้าที่พัสดุ  
กรรมการ

ลงชื่อ.....

นางสาว ณปภัช สายสิญจน์  
ผู้บริหารงานแม่บ้าน  
กรรมการและเลขานุการ



ลงชื่อ.....

นางสาว ยุวดี สิงห์เจริญ  
เลขานุการผู้บริหารงานแม่บ้าน  
ผู้ช่วยเลขานุการ