



SUVARNABHUMI
AIRPORT HOTEL

แบบฟอร์มวงเงินงบประมาณที่ได้รับจัดสรรและราคากลาง(ราคาอ้างอิง)

เลขที่เอกสาร..PU033 / 90919

1. ชื่อโครงการเปลี่ยนจนวนหม้อต้มน้ำเย็น เจ้าของโครงการฝ่ายวิศวกรรม
2. วงเงินงบประมาณที่ได้รับจัดสรร.250,000.00 บาท ใช้งบ Ren.1.3
3. วันที่กำหนดราคากลาง(ราคาอ้างอิง) 9 กันยายน 2562 เป็นเงิน 240,000.00บาท
ไม่รวมภาษีมูลค่าเพิ่ม ราคาต่อหน่วย (ถ้ามี).
4. แหล่งที่มาของราคากลาง(ราคาอ้างอิง)
 - 4.1. Brainstorm Marketing Co . , Ltd.
 - 4.2 Prime System Engineering Co , Ltd
 - 4.3 Chemtech Engineering & supply Co.,Ltd
5. รายชื่อเจ้าหน้าที่ผู้กำหนดราคากลาง(ราคาอ้างอิง)และผู้อนุมัติ

เชษมคุณ ขยายพานิช

ผู้กำหนดราคากลาง ลงนาม.....

วัชรพล สงวนศักดิ์

ผู้อนุมัติราคากลาง ลงนาม.....

ผู้จัดการทั่วไป / ผู้อำนวยการฝ่ายการเงิน

โทรศัพท์ 02-131-1094 (ฝ่ายจัดซื้อ) แฟกซ์ 02-131-1183

วันเปิดรับใบเสนอราคา 12 กันยายน 2562

วันปิดรับใบเสนอราคา 18 กันยายน 2562

เวลา 8.30 – 17.00 น. Purchasing.manager@novotelairportbkk.com

บัญชีแสดงปริมาณงานและราคา (Bill Of Quantities)

โครงการ : NOVOTEL SUVARNABHUMI AIRPORT HOTEL

AREA : Insulation

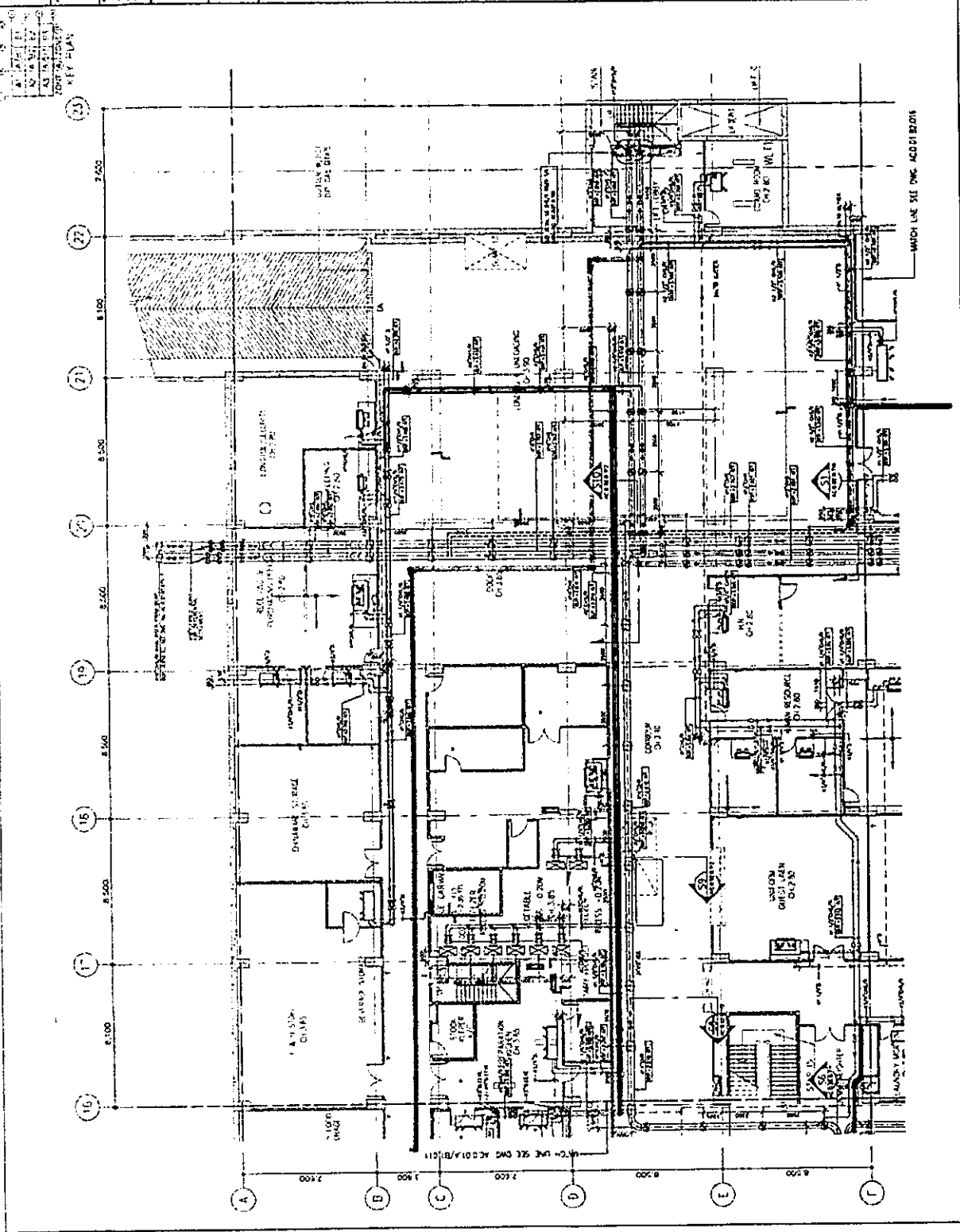
Item	Description	Q'ty	Unit	Material		Labour		Total Amount (Baht)
				Unit (Baht)	Amount (Baht)	Unit (Baht)	Amount (Baht)	
1	Closed cell insulation 3/4" IPS x 1" thk.	20	M.					
2	Closed cell insulation 1" IPS x 1" thk.	50	M.					
3	Closed cell insulation 1 1/4" IPS x 1" thk.	25	M.					
4	Closed cell insulation 1 1/2" IPS x 1" thk.	60	M.					
5	Closed cell insulation 2" IPS x 1" thk.	225	M.					
6	Closed cell insulation 2 1/2" IPS x 1" thk.	130	M.					
7	Closed cell insulation 8" IPS x 2" thk.	6	M.					
8	Closed cell insulation 12" IPS x 2" thk.	11	M.					
9	Accessories	1	Lot					
10	Overhead	1	Lot					
	รวมทั้งสิ้น							

**** หมายเหตุ**

- 1) ราคายังไม่รวมภาษีมูลค่าเพิ่ม 7 %
- 2) กำหนดขึ้นราคา 90 วัน
- 3) กำหนดส่งมอบงานภายใน 120 วัน นับตั้งแต่วันที่ได้รับแจ้งยืนยันการทำงาน
- 4) การรับประกันผลงาน, วัสดุ และคุณภาพงานต่อเนื่อง 1 ปี

SUVARNABHARMI AIRPORT HOTEL

KEY PLAN
 15 16 17 18 19 20 21 27 23
 1 2 3 4 5 6 7 8 9 10 11 12 13 14 15 16 17 18 19 20 21 22 23 24 25 26 27 28 29 30 31 32 33 34 35 36 37 38 39 40 41 42 43 44 45 46 47 48 49 50 51 52 53 54 55 56 57 58 59 60 61 62 63 64 65 66 67 68 69 70 71 72 73 74 75 76 77 78 79 80 81 82 83 84 85 86 87 88 89 90 91 92 93 94 95 96 97 98 99 100



AS-BUILT

NO.	DESCRIPTION	DATE
1	ISSUED FOR TENDER	15/11/2000
2	ISSUED FOR CONTRACT	15/11/2000
3	ISSUED FOR AS-BUILT	15/11/2000
4	ISSUED FOR RECORD	15/11/2000
5	ISSUED FOR ARCHIVE	15/11/2000

CHILLED WATER PUMPING SYSTEM
 BASAL FLOOR PLAN 8 (ZONE B1)
 PROJECT NO. AC-001/01/015
 SHEET NO. 15

**THE VANDERBILT
ARCADE HOTEL**

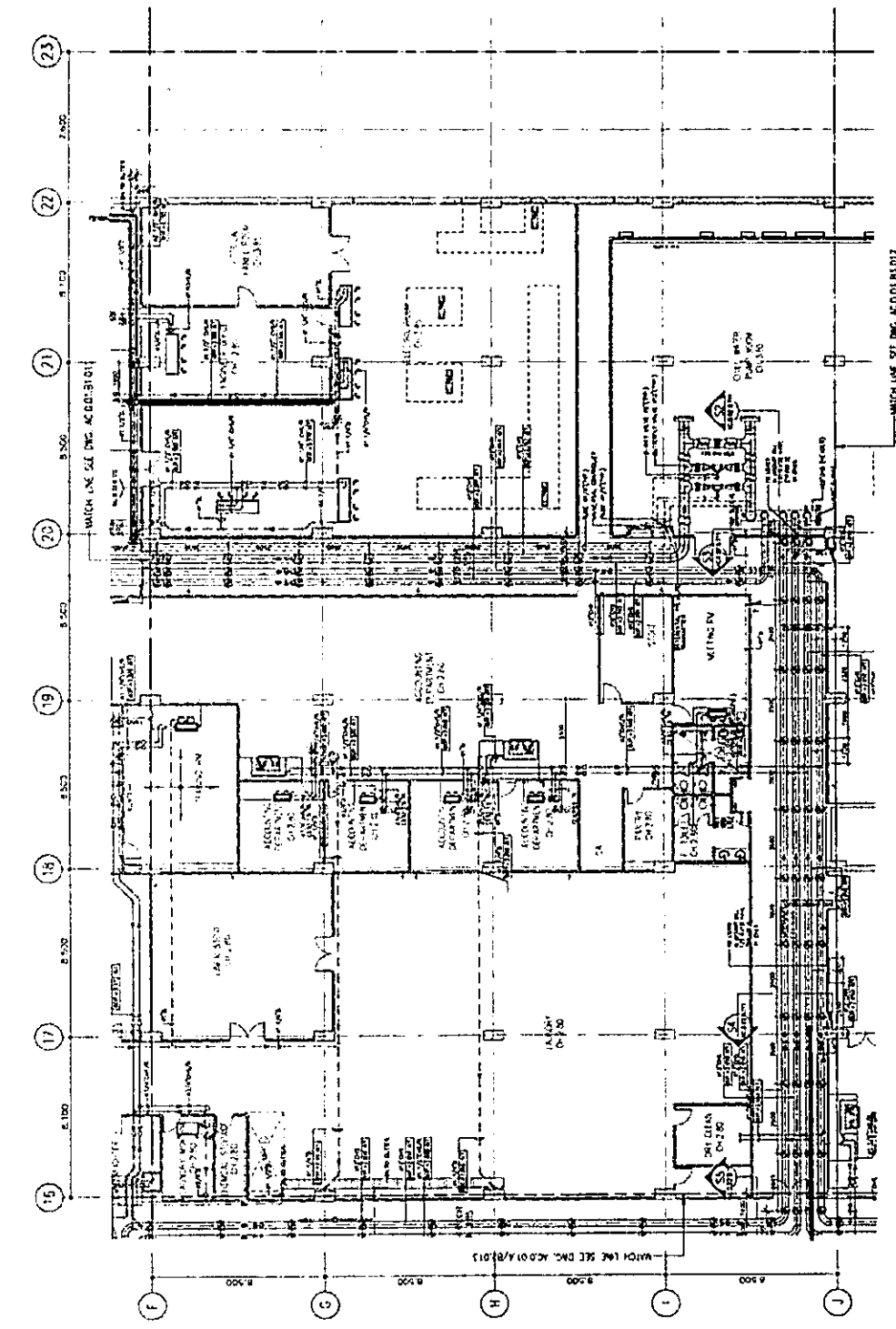
MECHANICAL
PLAN
NO. 100
DATE: 11/15/50

AS - BUILT

CHILLED WATER PIPING SYSTEM
85% FLOOR PLAN 9 (ZONE B7)

PROJECT NO. AC-001-82-D16

6 9 9
 A1 100
 A2 100
 A3 100
 A4 100
 A5 100
 A6 100
 A7 100
 A8 100
 A9 100
 A10 100
 A11 100
 A12 100
 A13 100
 A14 100
 A15 100
 A16 100
 A17 100
 A18 100
 A19 100
 A20 100
 A21 100
 A22 100
 A23 100
 A24 100
 A25 100
 A26 100
 A27 100
 A28 100
 A29 100
 A30 100
 A31 100
 A32 100
 A33 100
 A34 100
 A35 100
 A36 100
 A37 100
 A38 100
 A39 100
 A40 100
 A41 100
 A42 100
 A43 100
 A44 100
 A45 100
 A46 100
 A47 100
 A48 100
 A49 100
 A50 100
 A51 100
 A52 100
 A53 100
 A54 100
 A55 100
 A56 100
 A57 100
 A58 100
 A59 100
 A60 100
 A61 100
 A62 100
 A63 100
 A64 100
 A65 100
 A66 100
 A67 100
 A68 100
 A69 100
 A70 100
 A71 100
 A72 100
 A73 100
 A74 100
 A75 100
 A76 100
 A77 100
 A78 100
 A79 100
 A80 100
 A81 100
 A82 100
 A83 100
 A84 100
 A85 100
 A86 100
 A87 100
 A88 100
 A89 100
 A90 100
 A91 100
 A92 100
 A93 100
 A94 100
 A95 100
 A96 100
 A97 100
 A98 100
 A99 100
 A100 100



WATCH LINE SEE DWG. AC-001-82-D16

WATCH LINE SEE DWG. AC-001-82-D17

WATCH LINE SEE DWG. AC-001-82-D16

WATCH LINE SEE DWG. AC-001-82-D17

WATCH LINE SEE DWG. AC-001-82-D16

WATCH LINE SEE DWG. AC-001-82-D17

WATCH LINE SEE DWG. AC-001-82-D16

WATCH LINE SEE DWG. AC-001-82-D17

WATCH LINE SEE DWG. AC-001-82-D16

WATCH LINE SEE DWG. AC-001-82-D17

**SUVARNABHUMI
AIRPORT HOTEL**

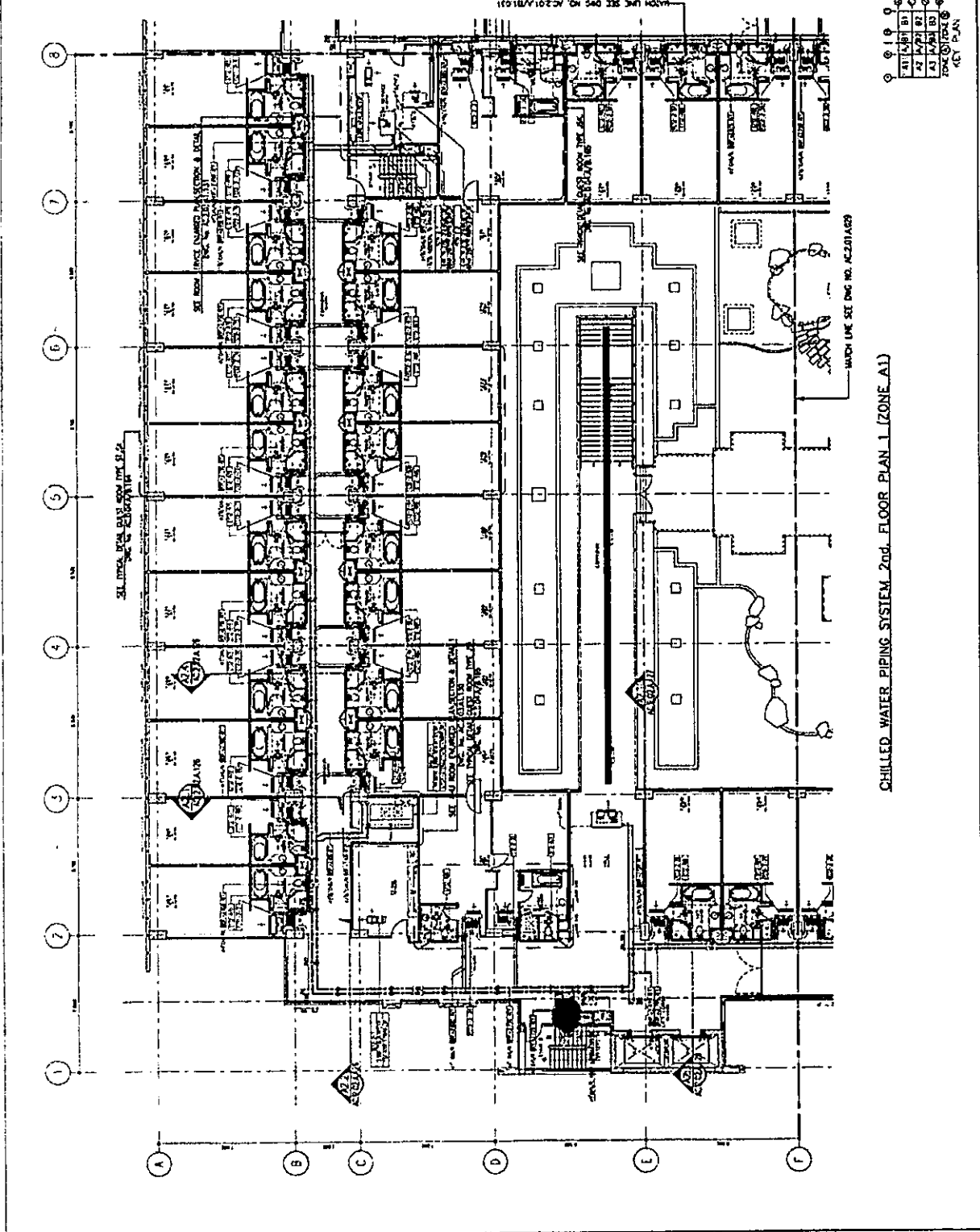


CHILLED WATER PIPING SYSTEM
2nd FLOOR PLAN 1
(ZONE A1)

AS-BUILT

NO.	DESCRIPTION	DATE
1	AS-BUILT	11/00
2	AS-BUILT	12/00

SCALE: A1 = 1:100
A3 = 1:200



KEY PLAN

1	2	3	4	5	6	7	8
A	B	C	D	E	F		

CHILLED WATER PIPING SYSTEM_2nd_FLOOR PLAN_1 (ZONE_A1)