

NOVOTEL

Novotel Bangkok Suvarnabhumi Airport Hotel

HK – TOR – 26 / 65

ข้อกำหนดและรายละเอียด งานจัดซื้อผ้าลินินในห้องพักลูกค้า

1. วัตถุประสงค์

บริษัทโรงแรมท่าอากาศยานสุวรรณภูมิ จำกัด มีความประสงค์ที่จะซื้อผ้าลินินในห้องพักลูกค้า เพื่อให้ได้ผ้าลินินคุณภาพดี มีอายุการใช้งานนานตามมาตรฐานและมีราคาที่เหมาะสม จำนวน 8 รายการ ดังนี้

ลำดับ	รายการ	ขนาด	จำนวน
1.1	ผ้าปูที่นอนเตียงคู่ (Bed Sheet : Twin)	87"X120"	300
1.2	ผ้าปูที่นอนเตียงเดี่ยว (Bed Sheet : King + Hollywood)	120"X130"	400
1.3	ปลอกผ้าคลุมเตียงคู่ (Duvet Cover Twin)	76"X93"+15"	300
1.4	ปลอกผ้าคลุมเตียงเดี่ยว (Duvet Cover King)	112"X99"+15"	322
1.5	ปลอกผ้าคลุมเตียงเดี่ยวขนาดใหญ่พิเศษ (Duvet Cover Hollywood)	124"X93"+15"	160
1.6	ผ้าเช็ดตัว (Bath Towel)	30"x60"	1,300
1.7	ผ้าเช็ดมือ (Hand Towel)	18"x36"	1,200
1.8	ผ้าเช็ดหน้า (Face Towel)	12"x12"	2,500

2. คุณสมบัติของผู้เสนอราคา

- 2.1 ผู้เสนอราคาต้องมีความสามารถทางกฎหมาย
- 2.2 ผู้เสนอราคาต้องไม่เป็นบุคคลล้มละลาย
- 2.3 ผู้เสนอราคาต้องไม่อยู่ในระหว่างเลิกกิจการ
- 2.4 เป็นนิติบุคคลผู้มีอาชีพขายพัสดุดังกล่าว
- 2.5 ผู้เสนอต้องนำส่งสำเนาหนังสือรับรองจดทะเบียนผลิตภัณฑ์เป็นมิตรต่อสิ่งแวดล้อม โดยได้รับการรับรองจากสถาบัน Oeko Tex เป็นสำคัญ โดยรายละเอียดในหนังสือรับรองต้องระบุชื่อบริษัท และมีวันหมดอายุ ซึ่งต้องไม่หมดอายุก่อนวันที่จัดส่งพัสดุ *อสัง*



3. ความต้องการ (ผ้าลินินในห้องพักรักษา จำนวน 8 รายการ)

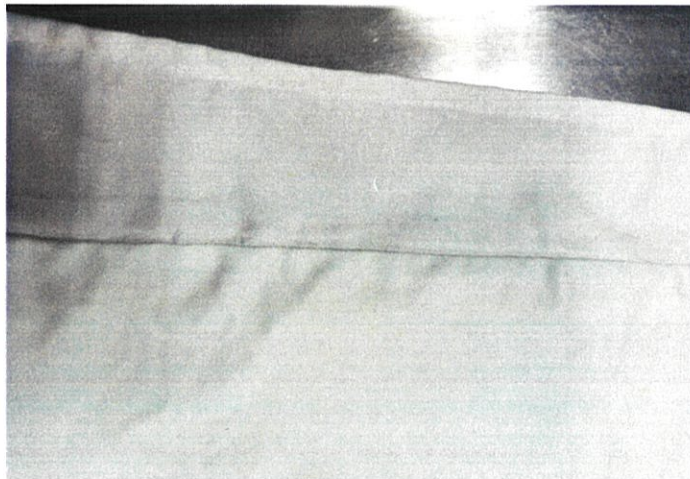
3.1 ผ้าปูที่นอนเตียงคู่ (Bed Sheet : Twin) จำนวน 300 ผืน

3.1.1 ขนาด 87”X120”

3.1.2 ผ้าคอตต้อน 100% เส้นด้าย 250 เส้น สีขาว ลายเรียบ

3.1.3 ต่อผ้าได้ข้างละไม่เกิน 3 นิ้ว

3.1.4 หลังทดลองซัก 10 ครั้ง ริมผ้าต้องไม่แตก ไม่หดไปกว่าขนาดที่สั่งซื้อ



3.2 ผ้าปูที่นอนเตียงเดี่ยว (Bed Sheet : King + Hollywood) จำนวน 400 ผืน

3.2.1 ขนาด 120”x130”

3.2.2 ผ้าคอตต้อน 100% เส้นด้าย 250 เส้น สีขาว ลายเรียบ

3.2.3 ต่อผ้าได้ข้างละไม่เกิน 3 นิ้ว

3.2.4 หลังทดลองซัก 10 ครั้ง ริมผ้าต้องไม่แตก ไม่หดไปกว่าขนาดที่สั่งซื้อ



อ.กมล

3.3 ปลอกผ้านวมเตียงคู่ (Duvet Cover Twin) จำนวน 300 ผืน

3.3.1 ขนาด 76”x93” ลึน 15”

3.3.2 ผ้าคอตต้อน 100% เส้นด้าย 250 เส้น สีขาว ลายตารางตามตัวอย่างที่โรงแรมใช้อยู่ ไม่ต่อผ้าด้านข้าง

3.3.3 หลังทดลองซักรับ 10 ครั้ง ริมผ้าต้องไม่แตก ไม่หดไปกว่าขนาดที่สั่งซื้อ



3.4 ปลอกผ้านวมเตียงเดี่ยว (Duvet Cover King) จำนวน 322 ผืน

3.4.1 ขนาด 112”x99” ลึน 15”

3.4.2 ผ้าคอตต้อน 100% เส้นด้าย 250 เส้น สีขาว ลายตารางตามตัวอย่างที่โรงแรมใช้อยู่ ไม่ต่อผ้าด้านข้าง

3.4.3 หลังทดลองซักรับ 10 ครั้ง ริมผ้าต้องไม่แตก ไม่หดไปกว่าขนาดที่สั่งซื้อ



3.5 ปลอกผ้าวมเตียงเดี่ยวขนาดใหญ่พิเศษ (Duvet Cover Hollywood) จำนวน 160 ผืน

3.5.1 ขนาด 124”x93” ลึน 15”

3.5.2 ผ้าคอตตอน 100% เส้นด้าย 250 เส้น สีขาว ลายตารางตามตัวอย่างที่โรงแรมใช้อยู่ ไม่ต่อผ้าด้านข้าง

3.5.3 หลังทดลองซักรับ 10 ครั้ง ริมผ้าต้องไม่แตก ไม่หดไปกว่าขนาดที่สั่งซื้อ



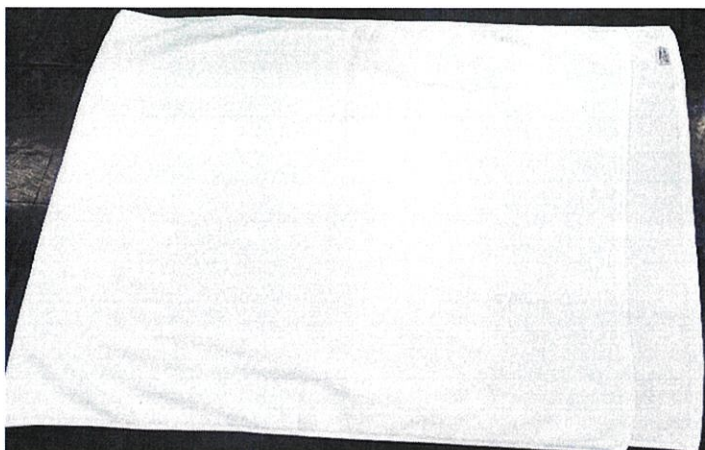
3.6 ผ้าเช็ดตัว (Bath Towel) จำนวน 1,300 ผืน

3.6.1 ขนาด 30”x60”

3.6.2 ผ้าคอตตอน 100% สีขาว Double Loop

3.6.3 หนัก 18 ปอนด์ต่อโหล หรือ เท่ากับ 8.16 กิโลกรัม (น้ำหนัก +/- ไม่เกิน 5% คิดเป็น 8.57 กก. – 7.75 กก.)

3.6.4 หลังทดลองซักรับ 10 ครั้ง ต้องไม่มีด้ายร่นมากเกินไป ริมผ้าไม่แตก ไม่หดไปกว่าขนาดที่สั่งซื้อ



3.7 ผ้าเช็ดมือ (Hand Towel) จำนวน 1,200 ผืน

3.7.1 ขนาด 18" x 36"

3.7.2 ผ้าคอตตอน 100% สีขาว Double Loop

3.7.3 หนัก 6 ปอนด์ต่อโหล หรือ เท่ากับ 2.72 กิโลกรัม (น้ำหนัก +/- ไม่เกิน 5% คิดเป็น 2.86 กก. – 2.58 กก.)

3.7.4 หลังทดลองซัก 10 ครั้ง ต้องไม่มีด้ายรันมากเกินไป ริมผ้าไม่แตก ไม่หดไปกว่าขนาดที่สั่งซื้อ



3.8 ผ้าเช็ดหน้า (Face Towel) จำนวน 2,500 ผืน

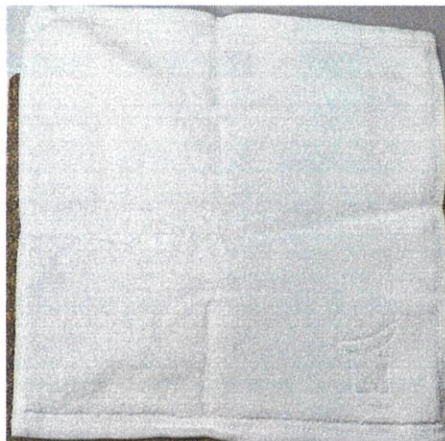
3.8.1 ขนาด 12" x 12"

3.8.2 ผ้าคอตตอน 100% สีขาว Double Loop

3.8.3 หนัก 1.5 ปอนด์ ต่อโหล หรือ เท่ากับ 0.68 กิโลกรัม (น้ำหนัก +/- ไม่เกิน 5% คิดเป็น 0.71 กก. – 0.65 กก.)

3.8.4 ลักษณะการทอ-ตัดเย็บต้องเป็นตามตัวอย่างที่โรงแรมใช้อยู่ ทอโลโก้ตามที่โรงแรมกำหนด

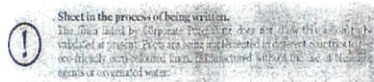
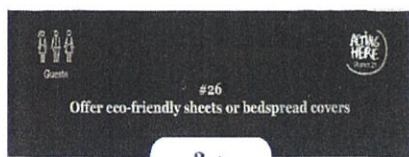
3.8.5 หลังทดลองซัก 10 ครั้ง ต้องไม่มีด้ายรันมากเกินไป ริมผ้าไม่แตก ไม่หดไปกว่าขนาดที่สั่งซื้อ



อ.พี.อ.

4. มาตรฐานที่กำหนด

- 4.1 ผ้าลินินที่นำมาส่งต้องเป็นของใหม่ 100% อยู่ในสภาพดี ไม่เป็นของเก่าเก็บ หรือเสื่อมสภาพ ชำรุด และต้องใช้งานได้ดี
- 4.2 ผ้าลินินทุกชนิดต้องติด Label (ป้ายโรงแรม) ตามแบบที่ทางโรงแรมกำหนด และระบุ เดือน/ปี ค.ศ. ด้านหลัง Label (ป้ายโรงแรม)
- 4.3 การตัดเย็บจะต้องใช้ด้ายที่มีคุณภาพ ไม่ขาดเปื่อยง่าย และฝีเข็มในการเย็บจะต้องมีความถี่ เพื่อไม่ให้ ขอบหรือริมผ้าหลุดลุ่ยหลังการซัก
- 4.4 คุณภาพของเส้นด้ายและจำนวนเส้นด้าย, น้ำหนักและขนาดของผ้าจะต้องเป็นไปตามที่ทางโรงแรมกำหนด ตามข้อ 2.
- 4.5 ผู้ขายต้องนำส่งสำเนาหนังสือรับรองจดทะเบียนผลิตภัณฑ์เป็นมิตรต่อสิ่งแวดล้อม โดยได้รับการรับรองจากสถาบัน Oeko Tex เป็นสำคัญ โดยรายละเอียดในหนังสือรับรองต้องระบุชื่อ บริษัท และมีวันหมดอายุ ซึ่งต้องไม่หมดอายุก่อนวันที่จัดส่งพัสดุ



Eco-friendly sheet offers integrating the following criteria:
 Oeko-Tex® Standard 100 label (guaranteeing the absence of harmful chemicals)

One of the following alternatives:

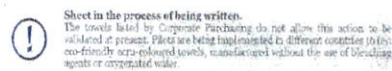
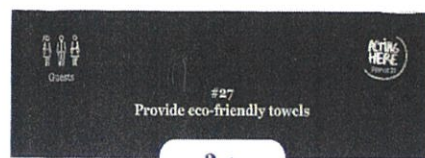
- Non-bleached linen without bleaching agents or organo-chlorine
- Eco-friendly fibres: 100% flax or other fibres to be validated by their Planet 21 contact
- Organic cotton
- Fairtrade cotton
- Material made from recycled fibres or bamboo



The textile industry is a major source of pollution, with industrial effluent and carbon footprint accounting for a massive 16% of the world's water use. Despite it covering just 1% of cultivated land, the 7000 tons of water it needed to produce just 1kg of cotton. Conventionally, this then adds more 30% environmental impact while offering guests' textile or linen.

Examples of elements that can be used as supporting evidence:

1. Textile labels indicating the eco-friendly nature of the product
2. Photos of the product in use
3. Receipts or invoices showing the purchase of eco-friendly products



Eco-friendly towel offers integrating the following criteria:
 Oeko-Tex® Standard 100 label (guaranteeing the absence of harmful chemicals)

And:

One of the following alternatives:

- Bleached towels without bleaching agents or organo-chlorine
- Ecological fibres: 100% flax or other fibres to be validated by their Planet 21 contact
- Organic cotton
- Fairtrade cotton
- Material made from recycled fibres or bamboo



The textile industry is a major source of pollution, with industrial effluent and carbon footprint accounting for a massive 16% of the world's water use. Despite it covering just 1% of cultivated land, the 7000 tons of water it needed to produce just 1kg of cotton. Conventionally, this then adds more 30% environmental impact while offering guests' textile or linen.

Examples of elements that can be used as supporting evidence:

1. Textile labels indicating the eco-friendly nature of the product
2. Photos of the product in use
3. Receipts or invoices showing the purchase of eco-friendly products



5. เงื่อนไขในวันเสนอราคา

ผู้เสนอราคาต้องจัดทำ “ใบแจ้งปริมาณงานและราคา งานจัดซื้อผ้าลินินในห้องพักผ่อน” ตามเอกสารแนบท้ายข้อกำหนดและรายละเอียดงานจัดซื้อผ้าลินินในห้องพักผ่อน

6. เงื่อนไขการส่งมอบ

กำหนดส่งมอบผ้าลินินให้แล้วเสร็จภายใน 150 วัน นับถัดจากวันลงนามในสัญญา

7. สถานที่จัดส่ง

โรงแรมโนโวเทลสุวรรณภูมิ แอร์พอร์ต เลขที่ 999 อาคารโรงแรมท่าอากาศยานสุวรรณภูมิ หมู่ 1 ตำบลหนองปรือ อำเภอบางพลี จ.สมุทรปราการ

8. การจ่ายเงิน

รทส. จะจ่ายเงินหลังจากผู้ขายส่งมอบพัสดุครบถ้วนตามเงื่อนไขข้อกำหนดรายละเอียด และคณะกรรมการตรวจรับพัสดุได้ตรวจไว้เรียบร้อยแล้ว ทั้งนี้ เป็นไปตามรอบการจ่ายตามตารางกำหนดจ่ายเช็คของทางบริษัทฯ

9. อัตราค่าปรับ

ในกรณีผู้ขายส่งมอบพัสดุช้าหรือไม่ครบถ้วน รทส. จะปรับผู้ขายเป็นรายวันในอัตราร้อยละ 0.2 (ศูนย์จุดสอง) ของราคาพัสดุที่ยังไม่ได้รับมอบ

10. หลักเกณฑ์การพิจารณาคัดเลือกผู้เสนอราคา

รทส. จะพิจารณาตัดสินด้วยเกณฑ์ราคารวมต่ำสุด

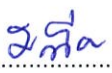
11. นโยบายต่อต้านคอร์รัปชันของ รทส.

11.1 คู่ค้าต้องสนับสนุนนโยบายต่อต้านคอร์รัปชันของ รทส. ที่กำหนดให้บุคลากรทุกคนของ รทส. ต้องไม่เข้าไปเกี่ยวข้องกับการคอร์รัปชันในทุกรูปแบบ ไม่ว่าจะโดยตรง หรือทางอ้อม และต้องปฏิบัติตามนโยบายต่อต้านการคอร์รัปชันของ รทส. อย่างเคร่งครัด

๒๕๖๐

11.2 ห้ามมิให้ผู้เสนอราคา หรือคู่ค้าให้ของขวัญ ทรัพย์สิน หรือ ประโยชน์อื่นใด รวมถึงจ่ายค่าบริการต้อนรับ และค่าใช้จ่ายอื่น ๆ ที่อาจส่งผลกระทบต่อความตั้งใจในการปฏิบัติหน้าที่ หรือส่งผลกระทบต่อการทำงานของบริษัทให้แก่บุคลากรของ รทส.

ผู้จัดทำข้อกำหนดและรายละเอียด งานจัดซื้อผ้าลินินในห้องพักผ่อน

ลงชื่อ..... 

นางสาว มณีนรัตน์ ขุนชำนาญ
เจ้าหน้าที่พัสดุ
ประธานกรรมการ

ลงชื่อ..... 

นางสาว วรันทภรณ์ ศรีสุโพธิ์
เจ้าหน้าที่ตรวจสอบดำเนินธุรกิจ
กรรมการ

ลงชื่อ..... 

นางสาว ณปภัช สายสิญจน์
ผู้บริหารงานแม่บ้าน
กรรมการและเลขานุการ

ลงชื่อ..... 

นางสาว เบญจวรรณ โปสรักชะกะ
หัวหน้าห้องเครื่องแบบ/ห้องพักอาวุโส
ผู้ช่วยเลขานุการ



เอกสารแนบท้าย

ใบแจ้งปริมาณงานและราคา
งานจัดซื้อผ้าลินินในห้องพักลูกค้า

ลำดับ	รายการ	ขนาด	จำนวน	หน่วย	ราคา/หน่วย	รวมเป็นเงิน	หมายเหตุ
1	ผ้าปูที่นอนเตียงคู่ (Bed Sheet : Twin)	87"X120"	300	ผืน			
2	ผ้าปูที่นอนเตียงเดี่ยว (Bed Sheet : King + Hollywood)	120"X130"	400	ผืน			
3	ปลอกผ้าวมเตียงคู่ (Duvet Cover Twin)	76"X93" +15"	300	ผืน			
4	ปลอกผ้าวมเตียงเดี่ยว (Duvet Cover King)	112"X99" +15"	322	ผืน			
5	ปลอกผ้าวมเตียงเดี่ยวขนาดใหญ่พิเศษ (Duvet Cover Hollywood)	124"X93" +15"	160	ผืน			
6	ผ้าเช็ดตัว (Bath Towel)	30"x60"	1,300	ผืน			
7	ผ้าเช็ดมือ (Hand Towel)	18"x36"	1,200	ผืน			
8	ผ้าเช็ดหน้า (Face Towel)	12"x12"	2,500	ผืน			
					รวมเป็นเงิน		
					ภาษีมูลค่าเพิ่ม 7%		
					รวมเป็นเงินทั้งสิ้น (.....)		